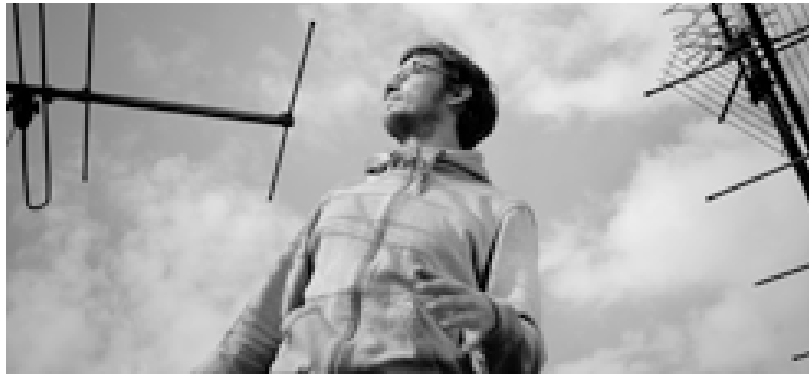


SPACEMAN SPIFF

D-Hamburg/Würzburg



Spaceman Spiff heißt eigentlich Hannes Wittmer, kommt aus Würzburg, wohnt inzwischen in Hamburg und so reden Leute über ihn, die seine Musik gehört haben:

"Eins ist klar: Ein Schisser ist Spaceman Spiff nicht. Kann er gar nicht sein. Wer sich ganz alleine so weit nach draußen traut, nur mit seiner Gitarre und seinen eigenen Geschichten, der darf keine Angst vor Kritik haben. Hannes erzählt von seiner Auffassung der Welt, zwischen Resignation und Hoffnung, den süßen und den bitteren Seiten. Ganz neu ist das zwar alles nicht unbedingt, aber der "Weltraummann" hat nicht nur eine angenehme Stimme, der man gerne zuhört, sondern vor allem auch ein feines Gespür für nachdenkliche und berührende Texte. Mit Sätzen, die so groß sind, dass sie es verdient hätten, dass man sie sich auf den Oberschenkel tätowiert..."

oder kurz

"Mit den Augen in der Ferne und dem Kopf auf dem Pflaster. Musik die bestimmt und den Horizont frei lässt."

(on3radio, mainstage, rote raupe, artempire, stefan klein)

www.spaceman-spiff.de

www.myspace.com/sentimentalescheisse

www.youtube.com/sentimentalescheisse